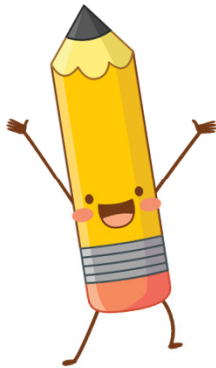


Wo?
vhs, Ringstraße 14, 97437 Haßfurt
€: 30,-

DGEK e.V. Sa, 5.4.24 über vhs Haßfurt



Tag 1 – gemeinsam arbeiten

10:45 Uhr Eintreffen mit Kaffee/Tee

11 Uhr EK-Praxisrunde (2 Gruppen)

12:30 Uhr Brotzeit (bitte selbst mitbringen)

13:45 Uhr Vortrag & Diskussion

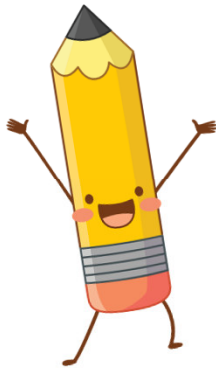
15:30 Uhr Kaffee/Tee

16 Uhr EK-Praxisrunde (2 Gruppen)

17:30 Uhr Biologische Pause ☺

18 Uhr gemeinsames Abendessen in einer
Wirtschaft um die Ecke (Selbstzahler)

DGEK e.V. So, 6.4.24



Tag 2 – Zusammenwachsen

8 Uhr Frühstück in Kleingruppen
in beiden Hotels (Selbstzahler)

10 Uhr Walk and Talk:
Wir tauschen uns zu vorgefertigten Fragen
rund um Emotionen aus
Ziel: schöne Kneippmöglichkeit

12:15 Uhr gemeinsames Mittagessen
in einer Wirtschaft (Selbstzahler)

14 Uhr Mitgliederversammlung (hybrid)

Ihr wollt **teilnehmen**? – So geht's!

Zeit für Emotionen – Zeit für ein friedliches Miteinander

Bitte meldet Euch über die Homepage der Vhs Haßfurt an:

https://www.vhs-has.de/kurse/kurs/Zeit_fuer_Emotionen_-

[Zeit_fuer_ein_friedliches_Miteinander/251H-10510](https://www.vhs-has.de/kurse/kurs/Zeit_fuer_Emotionen_-)

Auf der Homepage ist nur der Samstag ausgeschrieben, da wir diesen (mit Ausnahme des Abendessens) auch für Externe öffnen. So können wir vielleicht noch ein paar weitere Menschen für EK begeistern. Anhand der Teilnehmendenliste mit Eurem Namen sehen wir aber, dass Ihr Vereinsmitglieder seid, und gehen dann automatisch davon aus, dass Ihr beide Tage, Samstag und Sonntag, teilnehmt. Wenn Ihr nur den Samstag nutzen möchtet, schreibt bitte zusätzlich eine kurze Mail an anmeldung@dgek.de, damit wir wissen, dass Ihr am Sonntag leider nicht mehr da sein werdet.

Für die Übernachtung bucht am besten zeitig, da ein Hotel in Haßfurt leider einen Wasserschaden hat und deshalb weniger Übernachtungsmöglichkeiten bestehen als normalerweise.

Rund um Euer Wochenende

Dies und das in Haßfurt

Hotels z. B.:

<https://www.hotel-mathes.de/>
<https://www.hotel-walfisch-hassfurt.de/>

Das Hotel Mathes ist eher etwas für Autofahrer, da ca. 45 Gehminuten vom Veranstaltungsort entfernt. Es ist allerdings moderner als das Hotel Walfisch. Dieses ist 5 min. vom Bahnhof und vom Veranstaltungsort entfernt.

Haßfurt ist eine Kleinstadt – wir können (bis evtl. auf Hotel Mathes) das komplette Programm gut zu Fuß bestreiten!

Ihr möchtet ein längeres Wochenende draus machen?

Haßfurt liegt an einem schönen Wander- und Radwegenetz.
Hier Eindrücke der Umgebung:
<https://www.hassberge-tourismus.de/>
<https://laufparadies.info/>

Wir freuen uns auf Euch!